

Афғонистон-Тоҷикистон-Покистон

Семинар оид ба обҳои фаромарзӣ

Модули дувоздаҳум

Омӯзиши фосолавӣ

12. Барқи обӣ ва обёрии дарёи Кобул-Кунар

Соҳаи маҷмуии ҳавзаи Кобул 52 килуметри мураббаъ аст, ки 12% маҷмуи соҳаи Афғонистон мешавад ва дорои 26% оби ҷорӣ кишвар мебошад.

Дарёи Кобул аз сарҳади 12 вилоят мегузарад, ки дотҳои ҳафт миён нуфӯсанд.

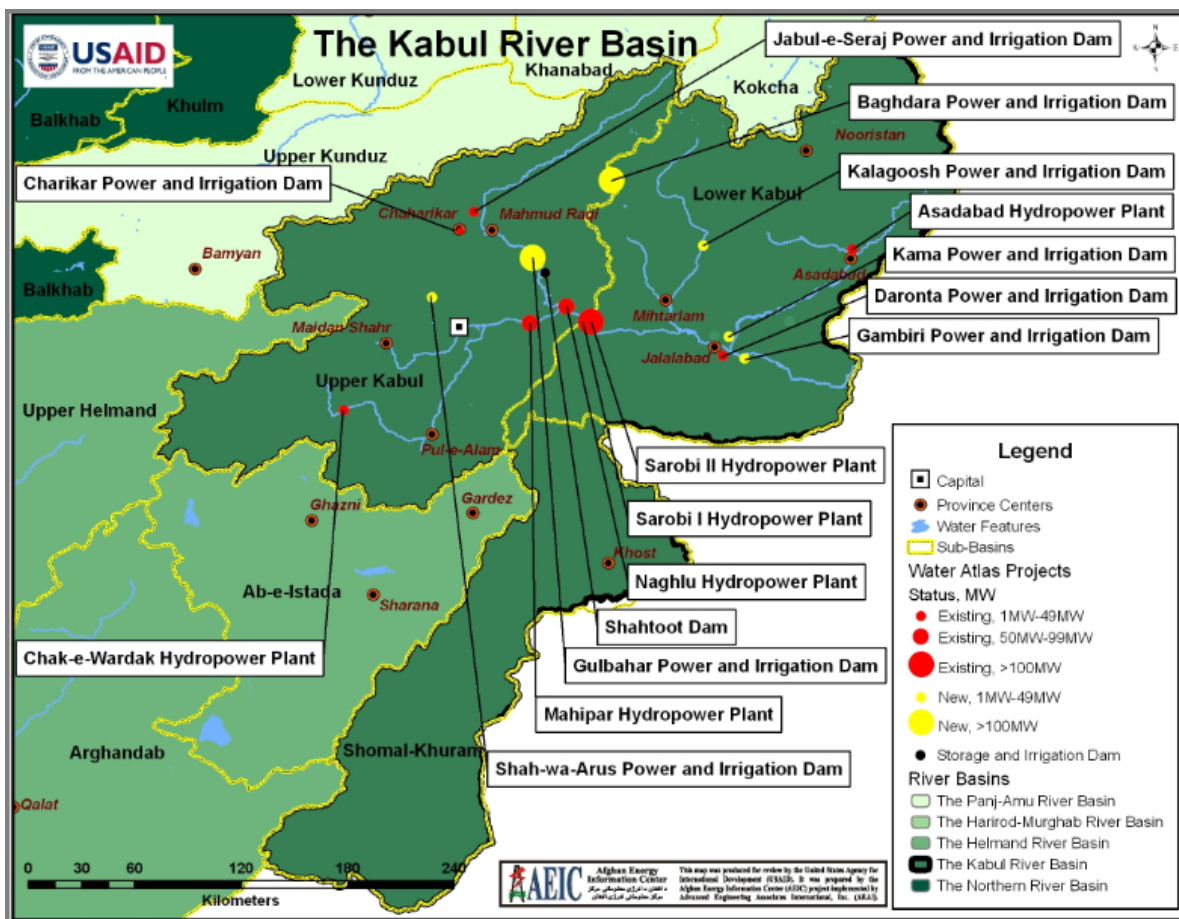
Ҳаҷми маҷмуи оби дарёи Кобул 33-240 миллион метри мукааб дар фӣ соя тахмин шудааст, локин дар солҳои хушксоли мавҷуда дар шаҳри Кобул хушк шудааст. Наздик ба сарҳади Покистон дар минтақаи суфлии дарёи Кобул ҳаҷми он ба 700 метри мукааб дар фӣ соя аст. Ин андозаи болиғ ба 22 килуметри мукааби об мерасад.

Муовинини алияи дарёи Кобул дарёҳои Лугар ва Панҷеранд.
Муовинини бузурги дарёи Панҷер дарёи +урбанд шуморида мешавад.

Дарёи Лугар дар наздикии шаҳри Кобул ба дарёи Кобул якҷ



Шакли 12.1: Нақшаи дарёҳои умдаи ҷанӯбу ғарбии Осиё.



Шакли 12.2: Нақшаи пуружаҳои плошшудаи гузашта, мавҷуда ва ояндаи дарёи Кобул ва муъовинини он. Ин нақша бар асоси муъовинини он тақмил нест. Дарёи Ғурбанд дар он вучуд надорад, номҳои муъовинин ҳам надорад.

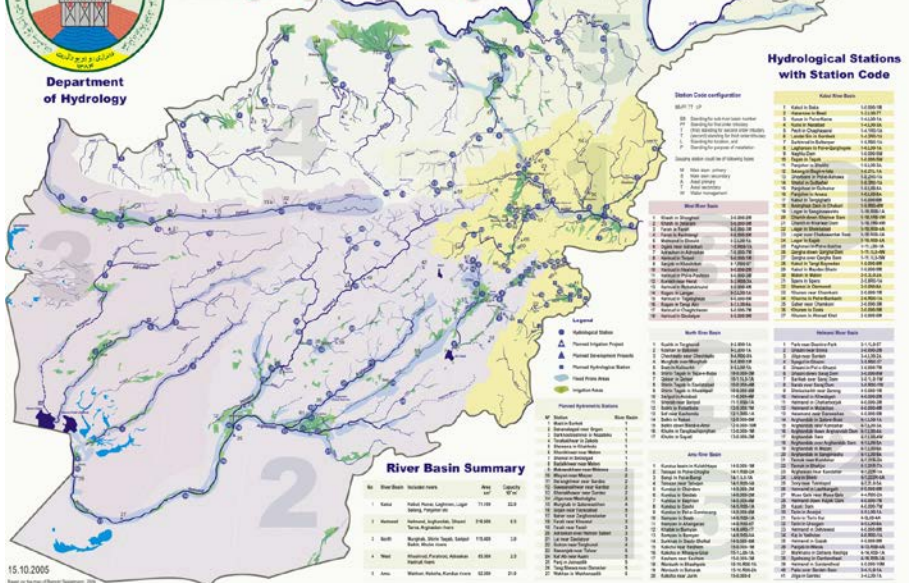


Шакли 12.3: Нақшаи дарёи Кобул ба болои муъовинини он дар Покистон зиёд тақид шудааст, Аксарияти муовинини он дар Афғонистон вучуд надорад.



River Basins, Hydrometric Network, and proposed Projects

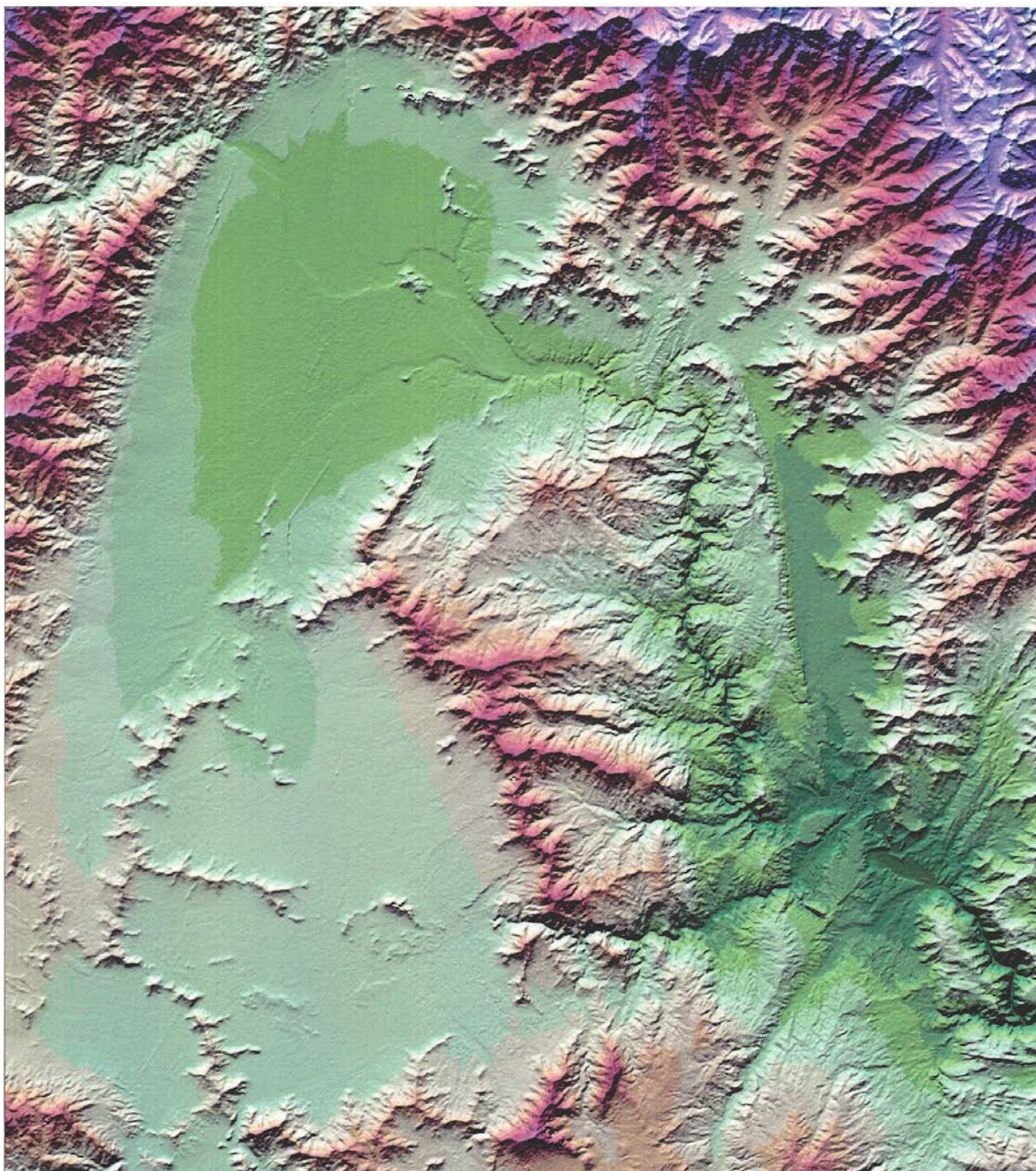
PISU
Project Implementation Support Unit
Planning Department



Proposed Water Resources Projects of MEW

| No. | Project Name | Province | Project | Remarks |
|-----|--------------|----------|---------|--|
| 1 | 1st Dam | Kabul | New dam | Hydro. project water release 10' (Construction/Production) |
| 2 | 2nd Dam | Kabul | New dam | Hydro. 60,000 cu m 40' dam |
| 3 | 3rd Dam | Kabul | New dam | Hydro. 100,000 cu m 50' dam |
| 4 | 4th Dam | Kabul | New dam | Hydro. 150,000 cu m 60' dam |
| 5 | 5th Dam | Kabul | New dam | Hydro. 200,000 cu m 70' dam |
| 6 | 6th Dam | Kabul | New dam | Hydro. 250,000 cu m 80' dam |
| 7 | 7th Dam | Kabul | New dam | Hydro. 300,000 cu m 90' dam |
| 8 | 8th Dam | Kabul | New dam | Hydro. 350,000 cu m 100' dam |
| 9 | 9th Dam | Kabul | New dam | Hydro. 400,000 cu m 110' dam |
| 10 | 10th Dam | Kabul | New dam | Hydro. 450,000 cu m 120' dam |
| 11 | 11th Dam | Kabul | New dam | Hydro. 500,000 cu m 130' dam |
| 12 | 12th Dam | Kabul | New dam | Hydro. 550,000 cu m 140' dam |
| 13 | 13th Dam | Kabul | New dam | Hydro. 600,000 cu m 150' dam |
| 14 | 14th Dam | Kabul | New dam | Hydro. 650,000 cu m 160' dam |
| 15 | 15th Dam | Kabul | New dam | Hydro. 700,000 cu m 170' dam |
| 16 | 16th Dam | Kabul | New dam | Hydro. 750,000 cu m 180' dam |
| 17 | 17th Dam | Kabul | New dam | Hydro. 800,000 cu m 190' dam |
| 18 | 18th Dam | Kabul | New dam | Hydro. 850,000 cu m 200' dam |
| 19 | 19th Dam | Kabul | New dam | Hydro. 900,000 cu m 210' dam |
| 20 | 20th Dam | Kabul | New dam | Hydro. 950,000 cu m 220' dam |
| 21 | 21st Dam | Kabul | New dam | Hydro. 1,000,000 cu m 230' dam |
| 22 | 22nd Dam | Kabul | New dam | Hydro. 1,050,000 cu m 240' dam |
| 23 | 23rd Dam | Kabul | New dam | Hydro. 1,100,000 cu m 250' dam |
| 24 | 24th Dam | Kabul | New dam | Hydro. 1,150,000 cu m 260' dam |
| 25 | 25th Dam | Kabul | New dam | Hydro. 1,200,000 cu m 270' dam |
| 26 | 26th Dam | Kabul | New dam | Hydro. 1,250,000 cu m 280' dam |
| 27 | 27th Dam | Kabul | New dam | Hydro. 1,300,000 cu m 290' dam |
| 28 | 28th Dam | Kabul | New dam | Hydro. 1,350,000 cu m 300' dam |
| 29 | 29th Dam | Kabul | New dam | Hydro. 1,400,000 cu m 310' dam |
| 30 | 30th Dam | Kabul | New dam | Hydro. 1,450,000 cu m 320' dam |
| 31 | 31st Dam | Kabul | New dam | Hydro. 1,500,000 cu m 330' dam |
| 32 | 32nd Dam | Kabul | New dam | Hydro. 1,550,000 cu m 340' dam |
| 33 | 33rd Dam | Kabul | New dam | Hydro. 1,600,000 cu m 350' dam |
| 34 | 34th Dam | Kabul | New dam | Hydro. 1,650,000 cu m 360' dam |
| 35 | 35th Dam | Kabul | New dam | Hydro. 1,700,000 cu m 370' dam |
| 36 | 36th Dam | Kabul | New dam | Hydro. 1,750,000 cu m 380' dam |
| 37 | 37th Dam | Kabul | New dam | Hydro. 1,800,000 cu m 390' dam |
| 38 | 38th Dam | Kabul | New dam | Hydro. 1,850,000 cu m 400' dam |
| 39 | 39th Dam | Kabul | New dam | Hydro. 1,900,000 cu m 410' dam |
| 40 | 40th Dam | Kabul | New dam | Hydro. 1,950,000 cu m 420' dam |
| 41 | 41st Dam | Kabul | New dam | Hydro. 2,000,000 cu m 430' dam |
| 42 | 42nd Dam | Kabul | New dam | Hydro. 2,050,000 cu m 440' dam |
| 43 | 43rd Dam | Kabul | New dam | Hydro. 2,100,000 cu m 450' dam |
| 44 | 44th Dam | Kabul | New dam | Hydro. 2,150,000 cu m 460' dam |
| 45 | 45th Dam | Kabul | New dam | Hydro. 2,200,000 cu m 470' dam |
| 46 | 46th Dam | Kabul | New dam | Hydro. 2,250,000 cu m 480' dam |
| 47 | 47th Dam | Kabul | New dam | Hydro. 2,300,000 cu m 490' dam |
| 48 | 48th Dam | Kabul | New dam | Hydro. 2,350,000 cu m 500' dam |
| 49 | 49th Dam | Kabul | New dam | Hydro. 2,400,000 cu m 510' dam |
| 50 | 50th Dam | Kabul | New dam | Hydro. 2,450,000 cu m 520' dam |
| 51 | 51st Dam | Kabul | New dam | Hydro. 2,500,000 cu m 530' dam |
| 52 | 52nd Dam | Kabul | New dam | Hydro. 2,550,000 cu m 540' dam |
| 53 | 53rd Dam | Kabul | New dam | Hydro. 2,600,000 cu m 550' dam |
| 54 | 54th Dam | Kabul | New dam | Hydro. 2,650,000 cu m 560' dam |
| 55 | 55th Dam | Kabul | New dam | Hydro. 2,700,000 cu m 570' dam |
| 56 | 56th Dam | Kabul | New dam | Hydro. 2,750,000 cu m 580' dam |
| 57 | 57th Dam | Kabul | New dam | Hydro. 2,800,000 cu m 590' dam |
| 58 | 58th Dam | Kabul | New dam | Hydro. 2,850,000 cu m 600' dam |
| 59 | 59th Dam | Kabul | New dam | Hydro. 2,900,000 cu m 610' dam |
| 60 | 60th Dam | Kabul | New dam | Hydro. 2,950,000 cu m 620' dam |
| 61 | 61st Dam | Kabul | New dam | Hydro. 3,000,000 cu m 630' dam |
| 62 | 62nd Dam | Kabul | New dam | Hydro. 3,050,000 cu m 640' dam |
| 63 | 63rd Dam | Kabul | New dam | Hydro. 3,100,000 cu m 650' dam |
| 64 | 64th Dam | Kabul | New dam | Hydro. 3,150,000 cu m 660' dam |
| 65 | 65th Dam | Kabul | New dam | Hydro. 3,200,000 cu m 670' dam |
| 66 | 66th Dam | Kabul | New dam | Hydro. 3,250,000 cu m 680' dam |
| 67 | 67th Dam | Kabul | New dam | Hydro. 3,300,000 cu m 690' dam |
| 68 | 68th Dam | Kabul | New dam | Hydro. 3,350,000 cu m 700' dam |
| 69 | 69th Dam | Kabul | New dam | Hydro. 3,400,000 cu m 710' dam |
| 70 | 70th Dam | Kabul | New dam | Hydro. 3,450,000 cu m 720' dam |
| 71 | 71st Dam | Kabul | New dam | Hydro. 3,500,000 cu m 730' dam |
| 72 | 72nd Dam | Kabul | New dam | Hydro. 3,550,000 cu m 740' dam |
| 73 | 73rd Dam | Kabul | New dam | Hydro. 3,600,000 cu m 750' dam |
| 74 | 74th Dam | Kabul | New dam | Hydro. 3,650,000 cu m 760' dam |
| 75 | 75th Dam | Kabul | New dam | Hydro. 3,700,000 cu m 770' dam |
| 76 | 76th Dam | Kabul | New dam | Hydro. 3,750,000 cu m 780' dam |
| 77 | 77th Dam | Kabul | New dam | Hydro. 3,800,000 cu m 790' dam |
| 78 | 78th Dam | Kabul | New dam | Hydro. 3,850,000 cu m 800' dam |
| 79 | 79th Dam | Kabul | New dam | Hydro. 3,900,000 cu m 810' dam |
| 80 | 80th Dam | Kabul | New dam | Hydro. 3,950,000 cu m 820' dam |
| 81 | 81st Dam | Kabul | New dam | Hydro. 4,000,000 cu m 830' dam |
| 82 | 82nd Dam | Kabul | New dam | Hydro. 4,050,000 cu m 840' dam |
| 83 | 83rd Dam | Kabul | New dam | Hydro. 4,100,000 cu m 850' dam |
| 84 | 84th Dam | Kabul | New dam | Hydro. 4,150,000 cu m 860' dam |
| 85 | 85th Dam | Kabul | New dam | Hydro. 4,200,000 cu m 870' dam |
| 86 | 86th Dam | Kabul | New dam | Hydro. 4,250,000 cu m 880' dam |
| 87 | 87th Dam | Kabul | New dam | Hydro. 4,300,000 cu m 890' dam |
| 88 | 88th Dam | Kabul | New dam | Hydro. 4,350,000 cu m 900' dam |
| 89 | 89th Dam | Kabul | New dam | Hydro. 4,400,000 cu m 910' dam |
| 90 | 90th Dam | Kabul | New dam | Hydro. 4,450,000 cu m 920' dam |
| 91 | 91st Dam | Kabul | New dam | Hydro. 4,500,000 cu m 930' dam |
| 92 | 92nd Dam | Kabul | New dam | Hydro. 4,550,000 cu m 940' dam |
| 93 | 93rd Dam | Kabul | New dam | Hydro. 4,600,000 cu m 950' dam |
| 94 | 94th Dam | Kabul | New dam | Hydro. 4,650,000 cu m 960' dam |
| 95 | 95th Dam | Kabul | New dam | Hydro. 4,700,000 cu m 970' dam |
| 96 | 96th Dam | Kabul | New dam | Hydro. 4,750,000 cu m 980' dam |
| 97 | 97th Dam | Kabul | New dam | Hydro. 4,800,000 cu m 990' dam |
| 98 | 98th Dam | Kabul | New dam | Hydro. 4,850,000 cu m 1000' dam |
| 99 | 99th Dam | Kabul | New dam | Hydro. 4,900,000 cu m 1010' dam |
| 100 | 100th Dam | Kabul | New dam | Hydro. 4,950,000 cu m 1020' dam |

Шакли 12.4: Ҷузъиёти ҳавзаҳои дарёии Афғонистон.



Шакли 12.5 А: Нақшаи модели дечиталии иртифоъи ҳавзаи шимолии Кобул. қабл аз он ки дарёи Панҷшер ба дарёи обул якҷо шавад, мушоҳида кунед. Аҳқори ҷолучикии давраи мавҷудаи дарёи Кобул ба ғарб мойил шуда аст ва дар шарқ суъуд ёфтааст, ки дарёи Панҷшер онро эҳтикол намуда вақинини дарёи Панҷшерро ташкил додааст.

Ghorband River along fault zone



Шакли 12.5 Б: Дарёи Ғурбанд дар шимоли ҳавзаи Кобул ба дарёи Панҷшер якҷо мешавад.



Шакли 12.5 В: Дарёи панчшер.



Шакли 12.5 Г: дарёи панчшер дар кинини Панчшер ба сӯйи манотиқи муртафаъи Кобул чараён дорад. Агар ҳамин кинин сад шавад ва барқро ба сӯйи шаҳри кобул тавлид кунад, метавонад барки кофиро барои шаҳри Кобул таъмин кунад, ки обро бариртифоъи муайян боло бурда ва онро ба Кобул памп кунад ва оби зеризаминиро дар шаҳри Кобул ба тахлияшуда эҳё кунад.



Шакли 12.6 А: Дар солҳои 1977-1979 дарёи Кобул пок буд.



Шакли 12.6 Б: Оби дарёи Кобул дар солҳои аввали хушксоли 2000-уми мелодӣ ба хоҳиши об рубарӯ шуд, ки боиси олудагии он шуд.



Шакли 12.7: Пули типпикӣ чӯб ва рафтуомади мардуми пиёда болои дарёи Кунар.



Шакли 12.8: Болои дарёи Кунар дар ҷавори Ҷалолобод сохтани банди тавлиди барқи обӣ, ки дар Афғонистон аз он истифода шавад ва барқи изофӣ ба Покистон фурухта шавад, ки

ташнаи барқанд, чунин бандҳо, ки обёриро фароҳам месозанд фавқулодда муҳим пиндошта мешавад.